

STAVBA

KOUPALIŠTĚ

VE FOTOGRAFII



V roce 1953 bylo rozhodnuto postavit  
koupačiště v Svitávce

**Stavba koupaliště  
Svitávka**



Práce byla započata většinou mladými lidmi a veškerá práce prováděna ručně.

**Stavba koupaliště  
Svitávka**



Avšak i namáhavou ruční prací bylo  
odklizeno mnoho kubiků zeminy.

**Stavba koupaliště  
Svitávka**



I když práce celkem neubývala,  
brigádníky práce stále těšila.

**Stavba koupaliště  
Svitávka**



Na výkopu pracovali mládežníci a také  
školní mládež.

**Stavba koupaliště  
Svitávka**



Na počátku stavby bylo vždy dostatek brigádníků.

**Stavba koupaliště  
Svitávka**



**Stavba koupaliště  
Svitávka**





Na jaře r.1954 bylo započato s výkopem základů koupaliště.

**Stavba koupaliště  
Svitávka**



**Stavba koupaliště  
Svitávka**

Na jaře r. 1954 bylo započato s výkopem  
základů koupaliště.



**Stavba koupaliště  
Svitávka**



Nejlepší brigádníci na stavbě.

Stavba koupaliště  
Svitávka

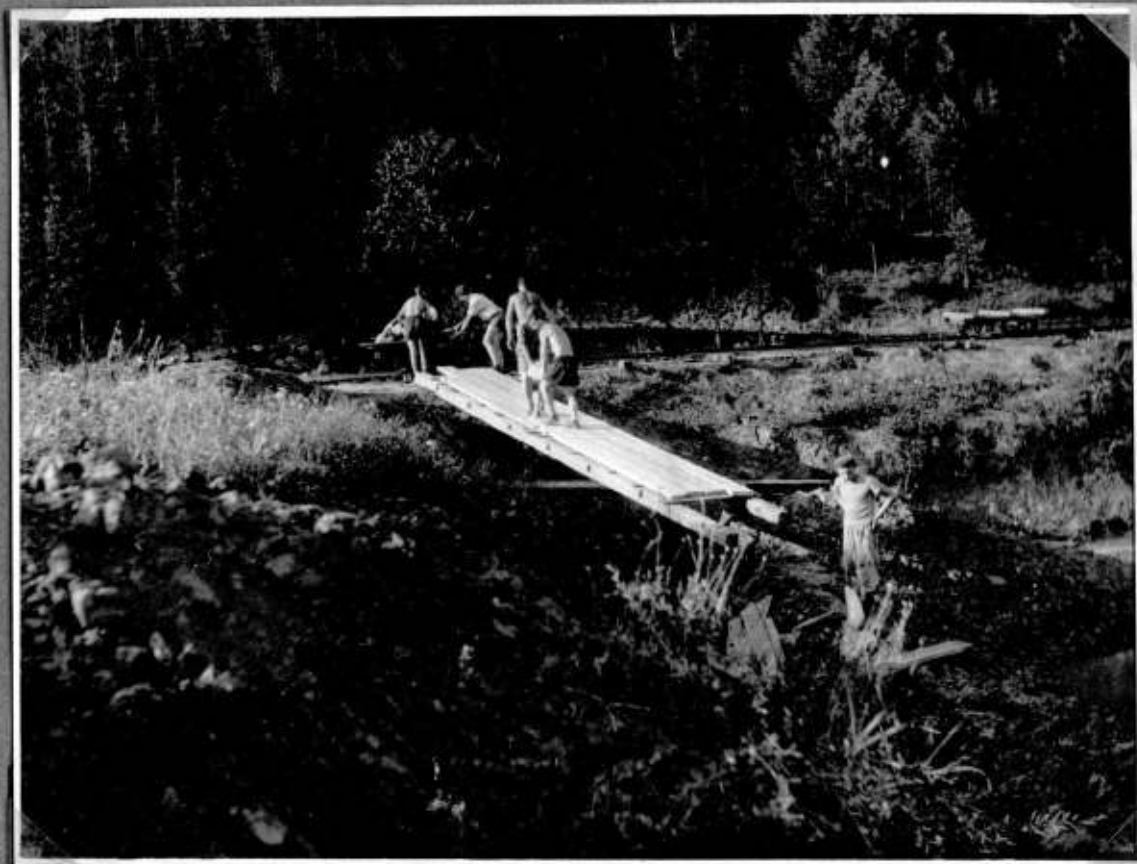


Nejlepší brigádníci na stavbě.

**Stavba koupaliště  
Svitávka**



**Stavba koupaliště  
Svitávka**



**Stavba koupaliště  
Svitávka**



**Stavba koupaliště  
Svitávka**





Členové výboru pro stavbu koupaliště  
se rovněž zúčastňují brigád.

**Stavba koupaliště  
Svitávka**



**Stavba koupaliště  
Svitávka**



Stavba koupaliště  
Svitávka



**Stavba koupaliště  
Svitávka**



**Stavba koupaliště  
Svitávka**

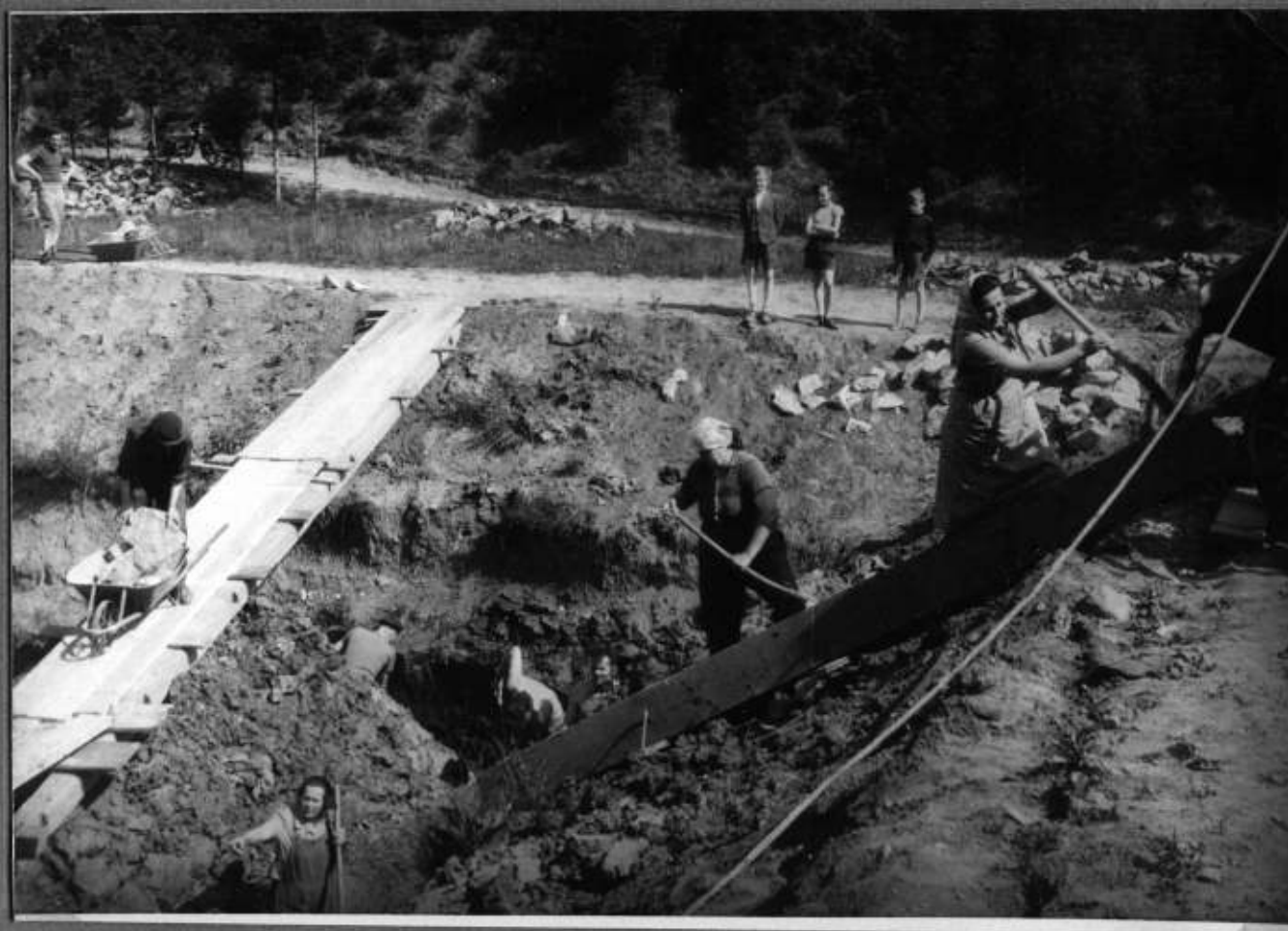


**Stavba koupaliště  
Svitávka**



Členové výboru pro stavbu koupaliště rovněž se zúčastňují brigád.

**Stavba koupaliště  
Svitávka**



Následující měsíce bylo započato s betonáží základů koupaliště a všechny tyto práce byly provedeny brigádnicky.

**Stavba koupaliště  
Svitávka**





Celkový pohled na koupaliště  
po vyhloubení místa pro basén.

**Stavba koupaliště  
Svitávka**



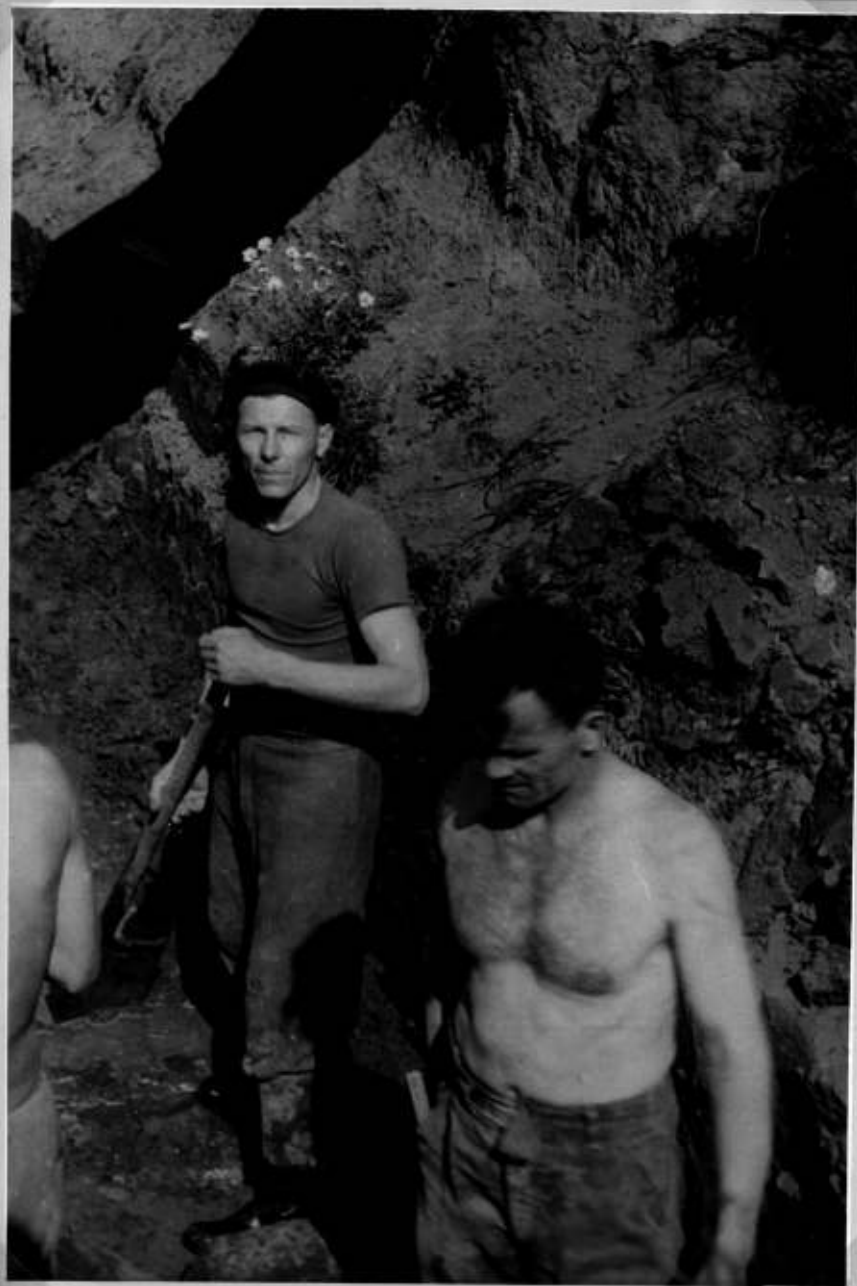
**Stavba koupaliště  
Svitávka**

Nejlepší brigádníci.



Stavba koupaliště  
Svitávka

Nejlepší brigádníci na stavbě.



Stavba koupaliště  
Svitávka



Vzhledem k dalekosáhlému přemísťování  
zeminy, bylo rozhodnuto použití mecha-  
nizačních prostředků.

**Stavba koupaliště  
Svitávka**



Buldozer na podzim 1953 přemístil asi  
1.500 m<sup>3</sup> zeminy, vyhloubil prostor ba-  
sény a urovnal okolní terén.

**Stavba koupaliště  
Svitávka**



V létě a na podzim r.1954 n.p. Vitka ve Svitávce svými zaměstnanci pomohl postavit hrubé zdivo k podžlábků kou-paliště.

**Stavba koupaliště  
Svitávka**



V r.1955 se na koupališti nepracovalo, avšak na jaře 1956 se počalo opět pracovat a bylo kolem zdiva basénu provedeno zašlínování.

**Stavba koupaliště  
Svitávka**





Celkový pohled na prostor koupaliště.

**Stavba koupaliště  
Svitávka**



Avšak i namáhavou ruční prací bylo  
odklíženo mnoho kubiků zeminy.

**Stavba koupaliště  
Svitávka**



Vzhledem k dalekoeáhlému přemístování  
zeminy, bylo rozhodnuto použítí mecha-  
nisačních prostředků.

**Stavba koupaliště  
Svitávka**



Buldozer na podzim 1953 přemístil asi  
1.500 m<sup>3</sup> zeminy, vyhloubil prostor ba-  
sény a urovnal okolní terén.

Stavba koupaliště  
Svitávka



Následující měsíce bylo započato s betonáží základů koupaliště a všechny tyto práce byly provedeny brigádnicky.

**Stavba koupaliště  
Svitávka**



**Stavba koupaliště  
Svitávka**

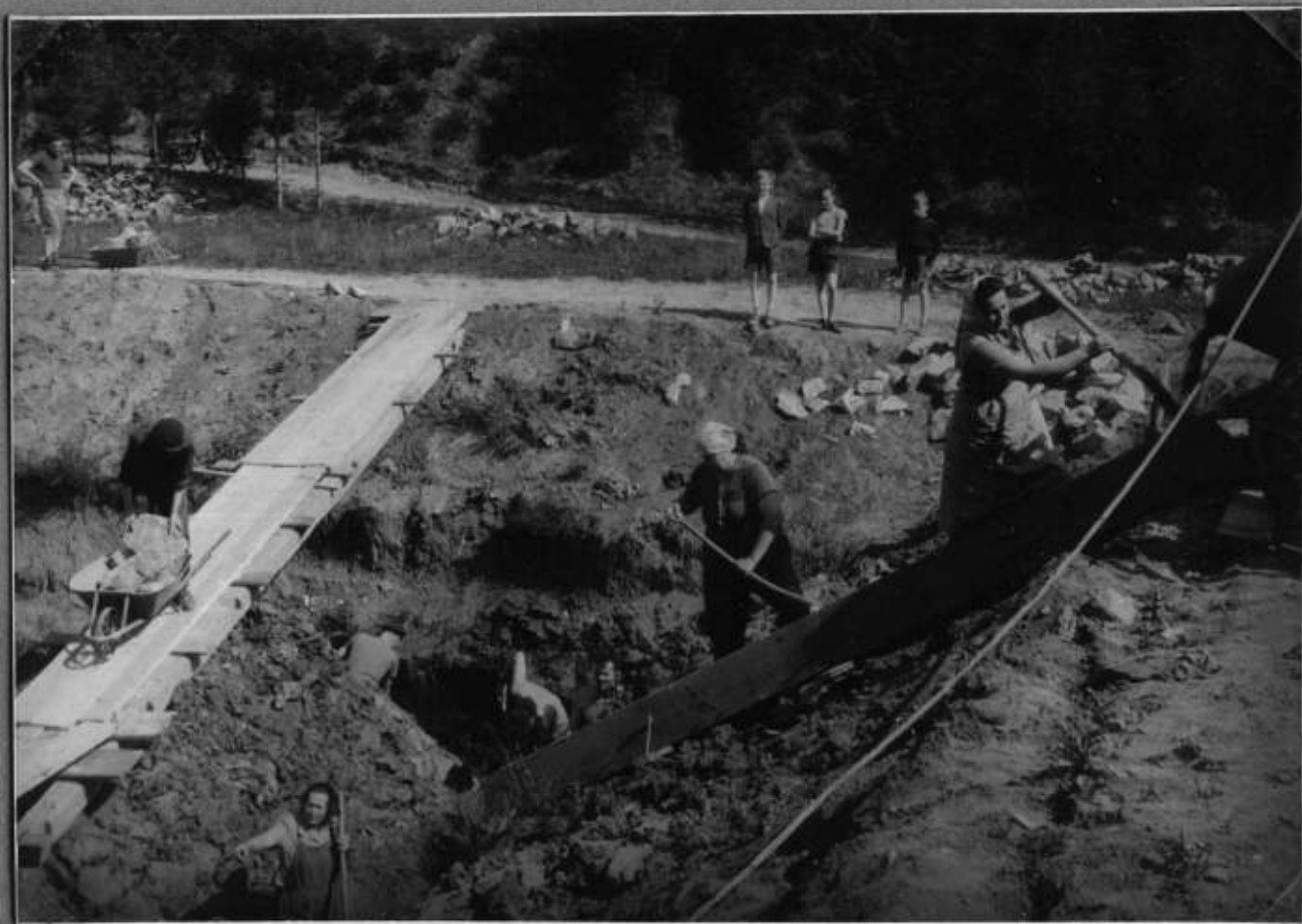


**Stavba koupaliště  
Svitávka**



**Stavba koupaliště  
Svitávka**



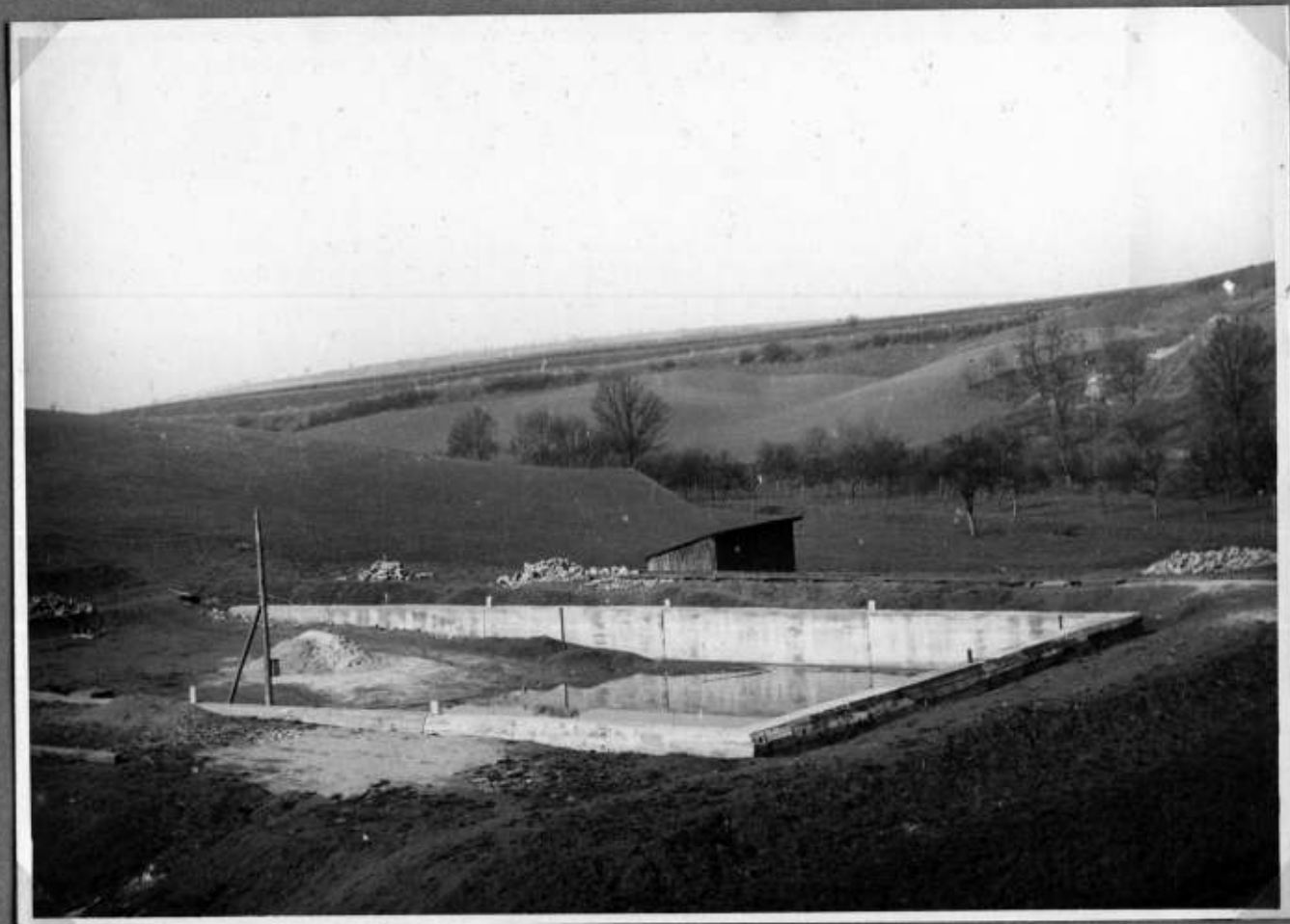


**Stavba koupaliště  
Svitávka**

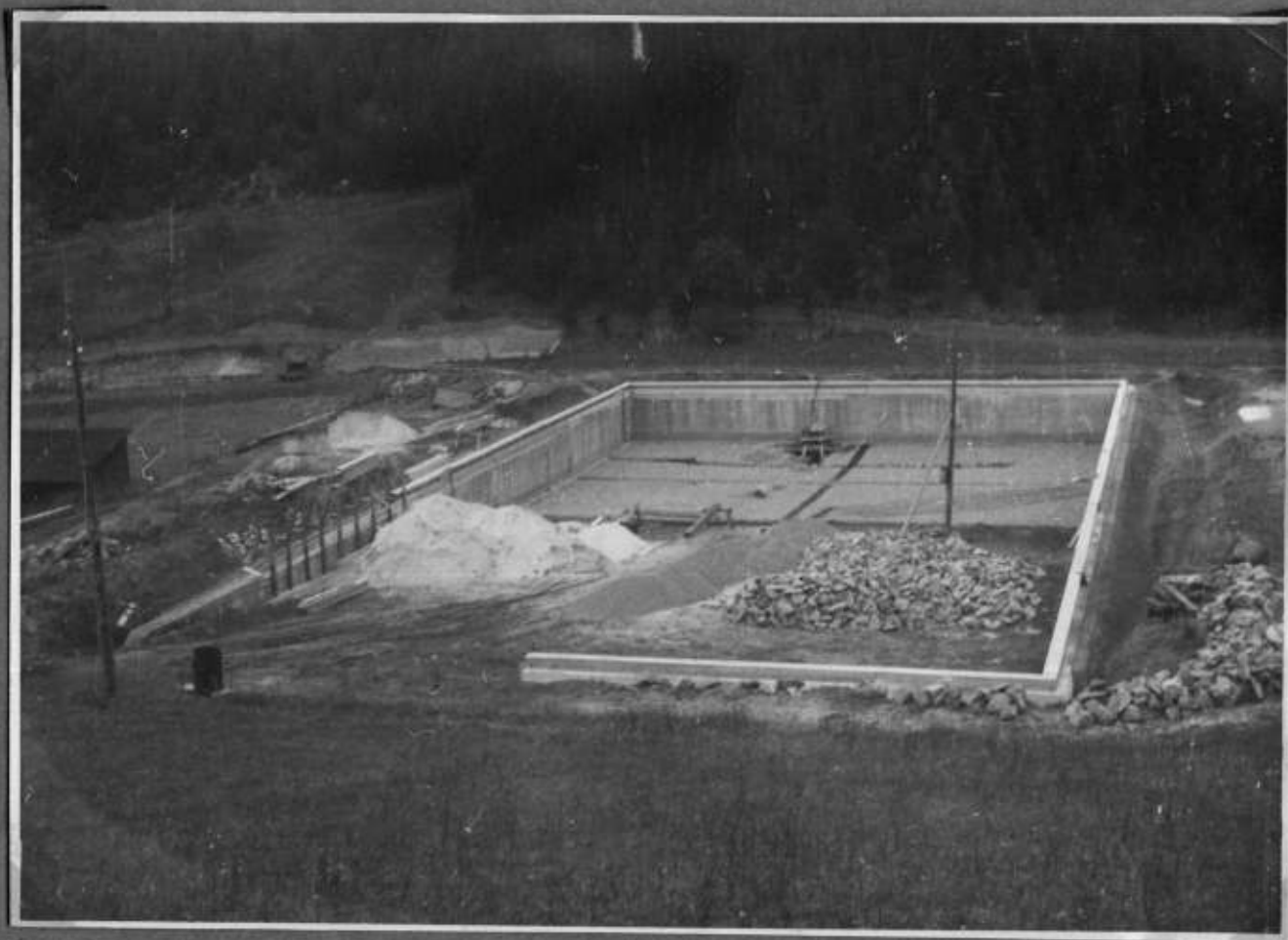


Doprava štěrku byla těžká, ale stále byla dobrá nálada.

**Stavba koupaliště  
Svitávka**



**Stavba koupaliště  
Svitávka**

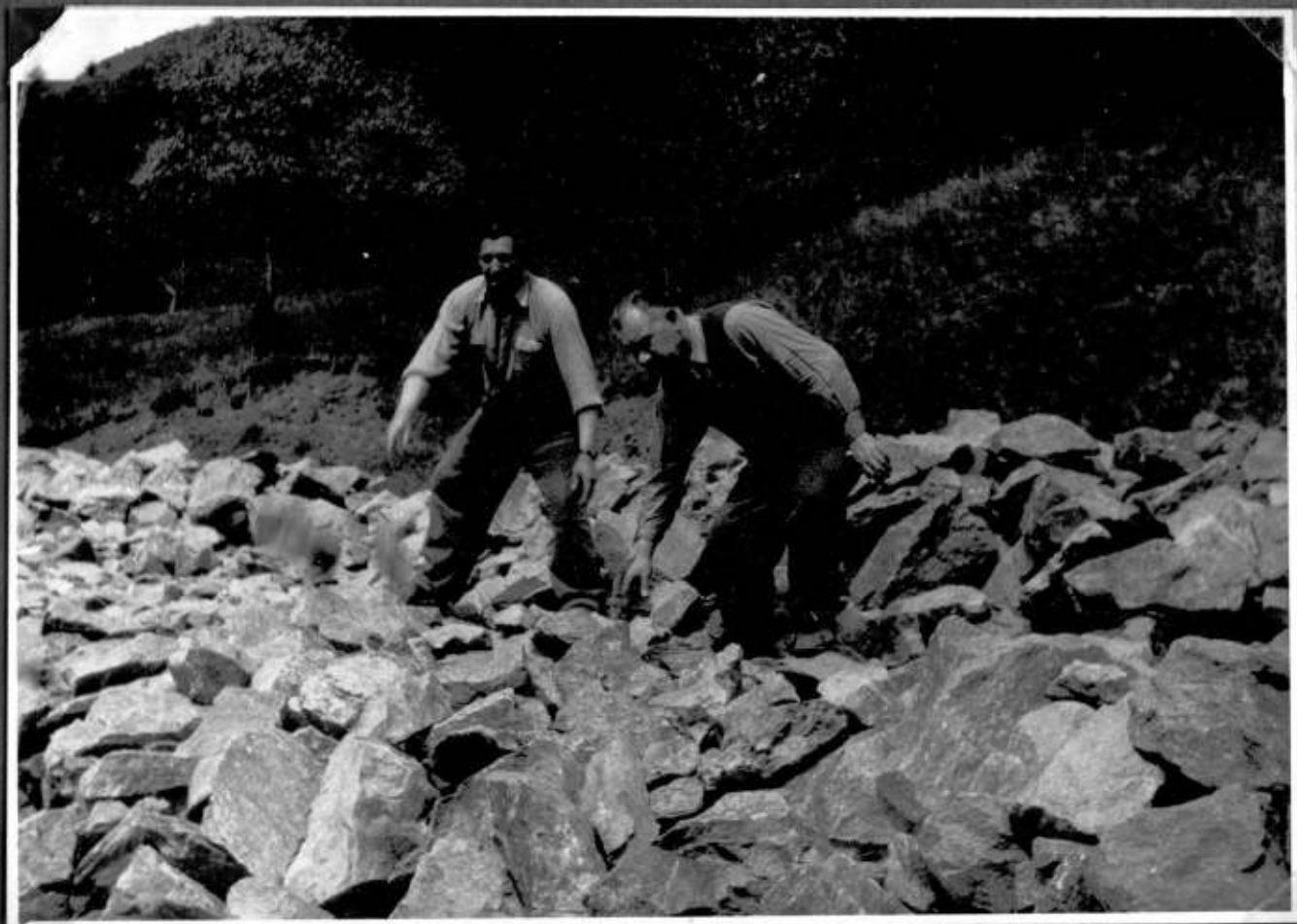


**Stavba koupaliště  
Svitávka**



Dále pak bylo započato s prací na pod-  
žlábků basénu a také došlo k zaštetová-  
ní 20 x 25 m dna basénu.

**Stavba koupaliště  
Svitávka**



V r.1955 se na koupališti nepracovalo, avšak na jaře 1956 se počalo opět pracovat a bylo kolem zdiva basény provedeno zašlínování.

**Stavba koupaliště  
Svitávka**



V létě a na podzim r.1954 n.p. Vitka  
ve Svitávce svými zaměstnanci pomohl  
postavit hrubé zdivo k podžlábků kou-  
paliště.

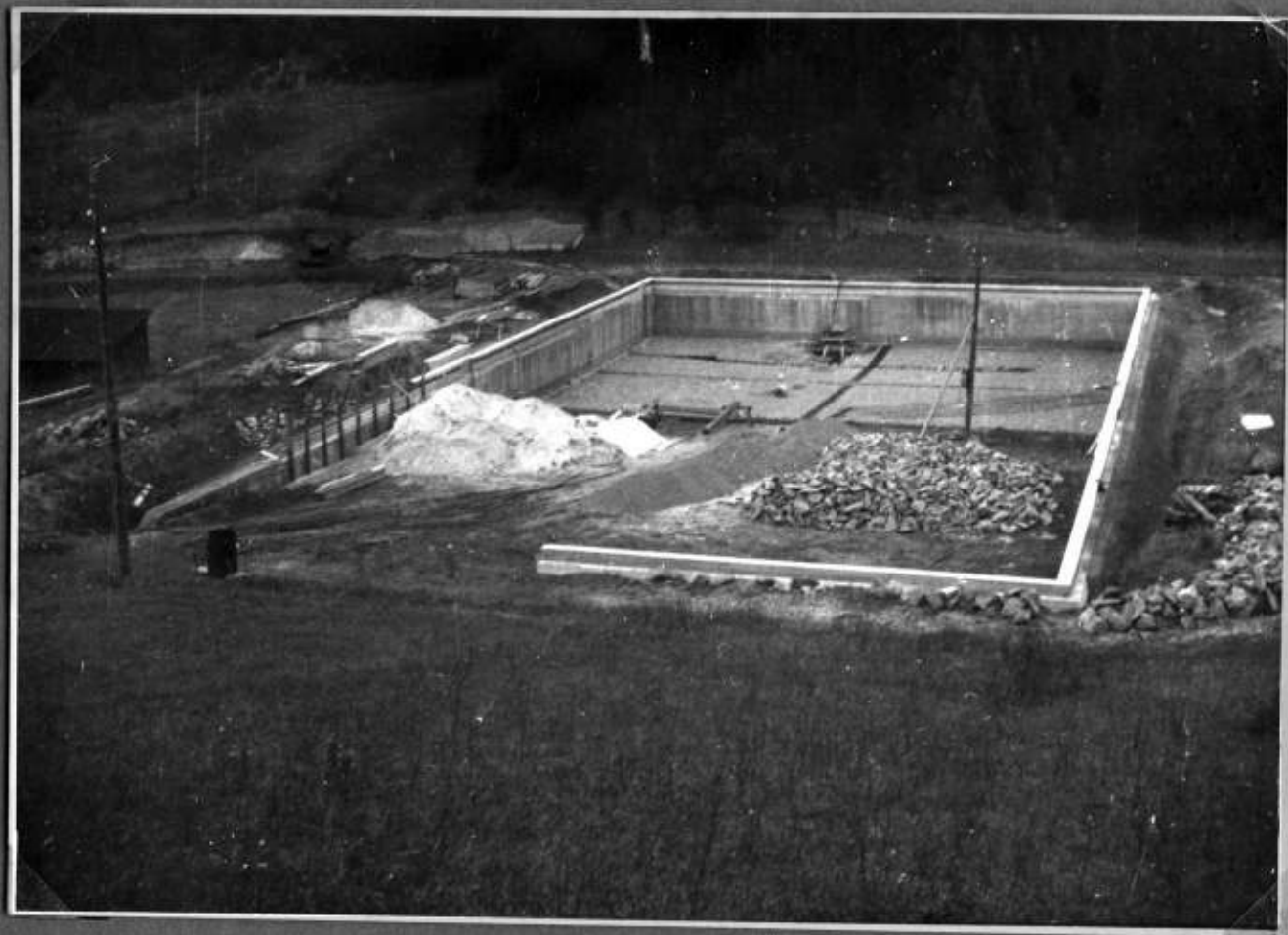
Stavba koupaliště  
Svitávka



Doprva štěrku byla těžká, ale stále  
byla nálada dobrá.

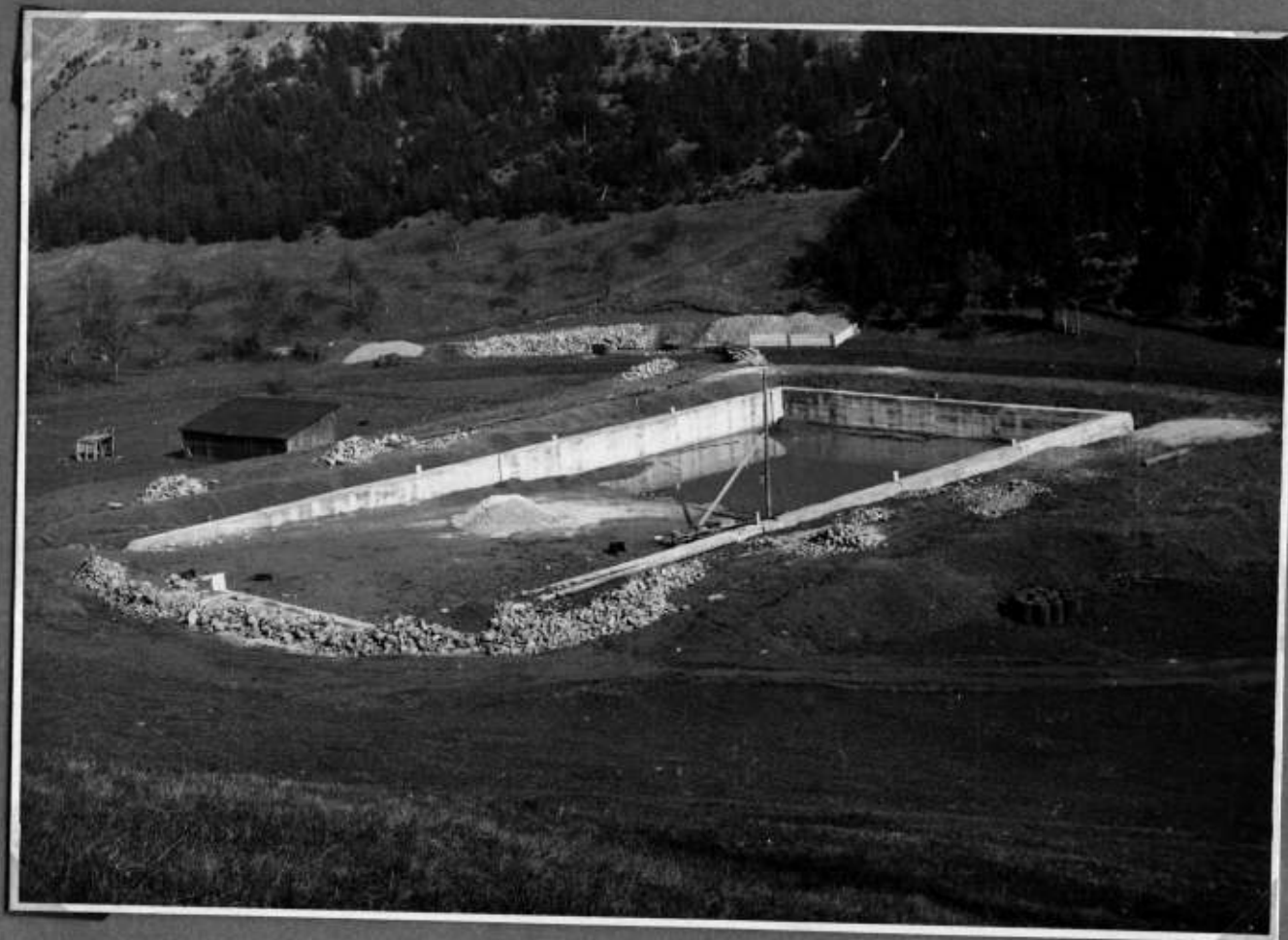
**Stavba koupaliště  
Svitávka**





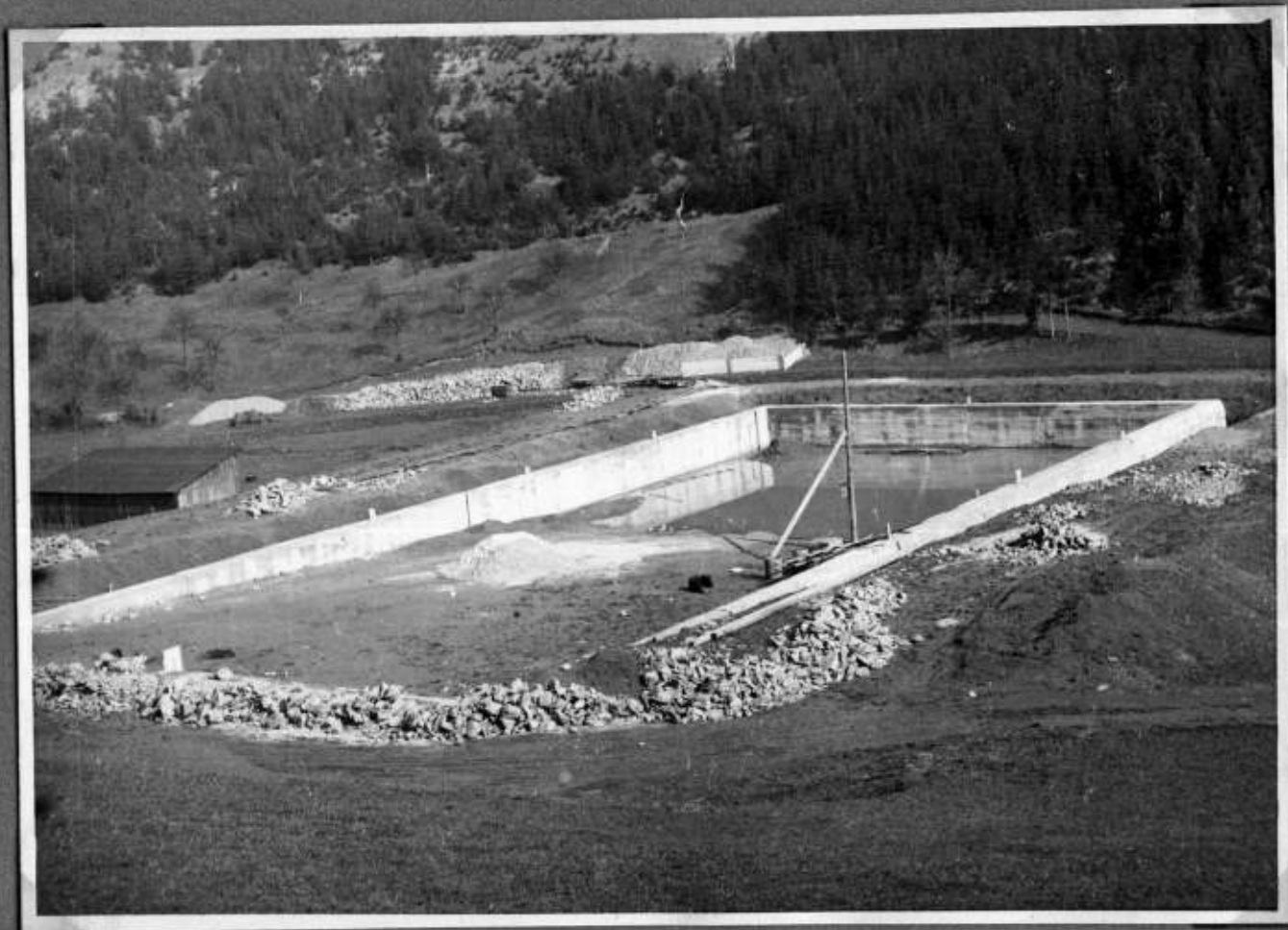
Dále pak bylo započato s prací na pod-  
žlábků basénu a také došlo k zaštetová-  
ní 20 x 25 m dna basénu.

**Stavba koupaliště  
Svitávka**



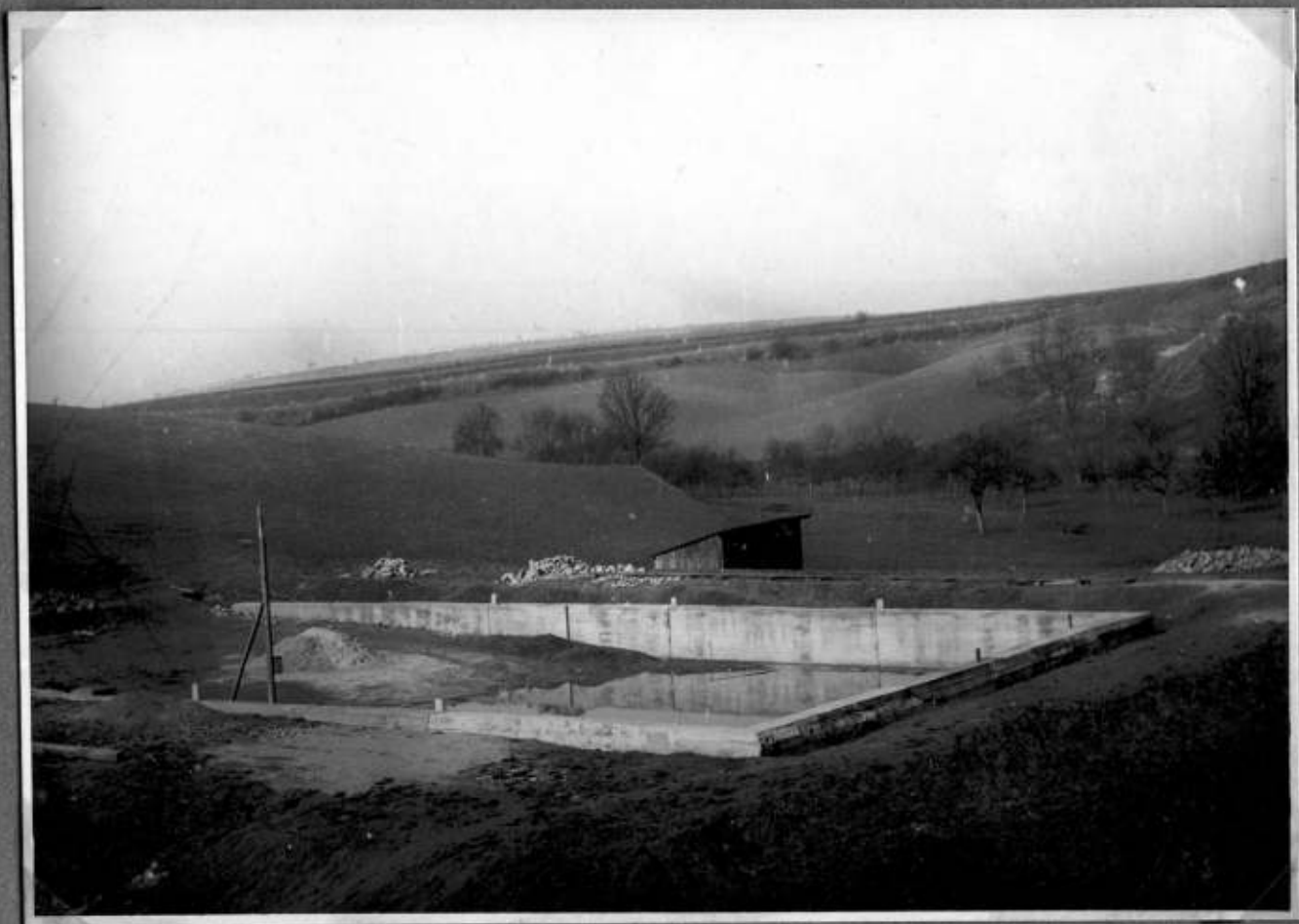
V r. 1955 se na koupališti nepracovalo, evšak na jaře 1956 se počalo opět pracovati a bylo kolem zdiva basénu provedeno zaslínování.

**Stavba koupaliště  
Svitávka**

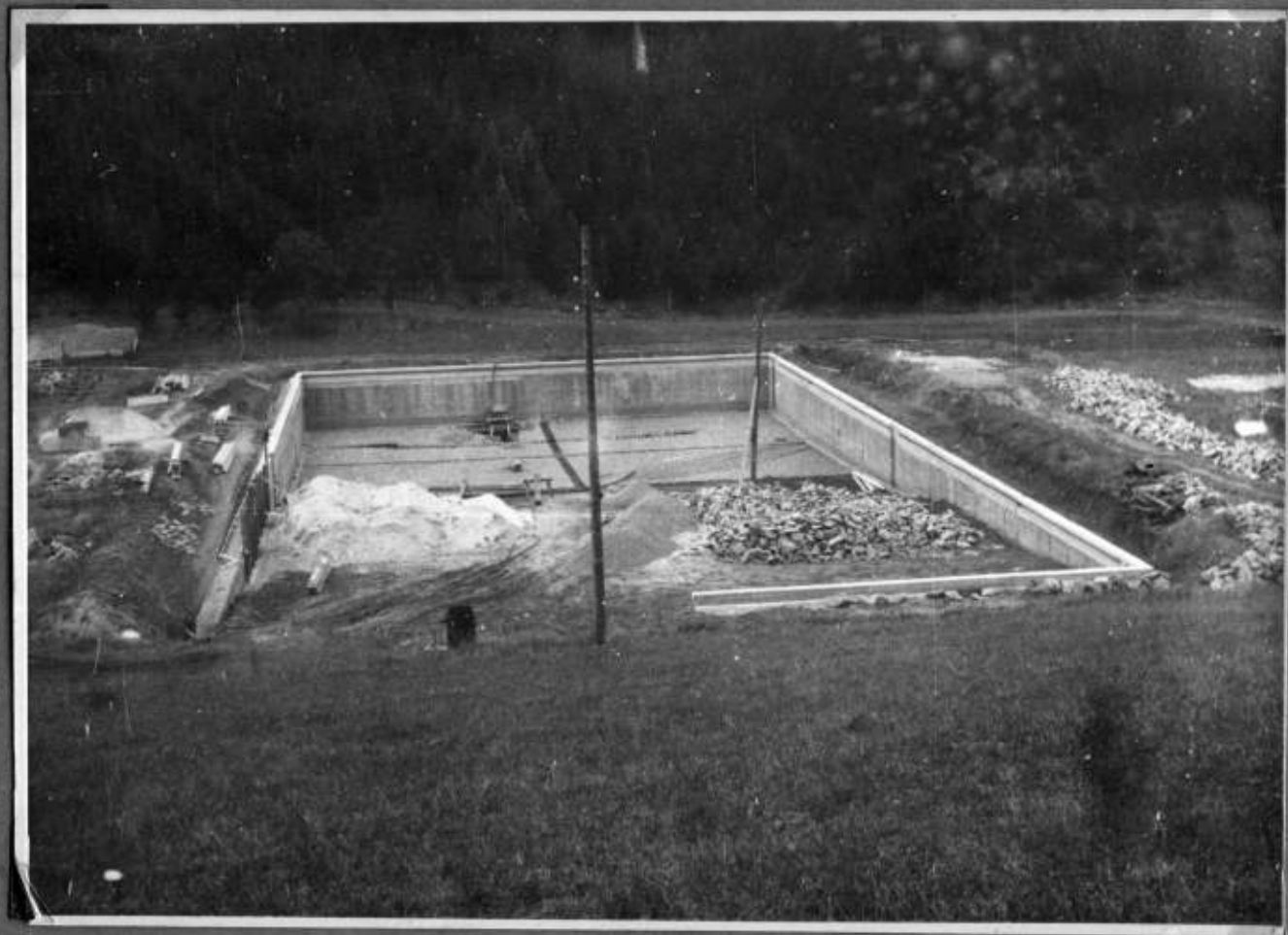


V létě a na podzim r. 1954 n.p. Vitka  
ve Svitávce svými zaměstnanci pomohl  
postavit hrubé zdivo k podžlábků kou-  
paliště.

**Stavba koupaliště  
Svitávka**

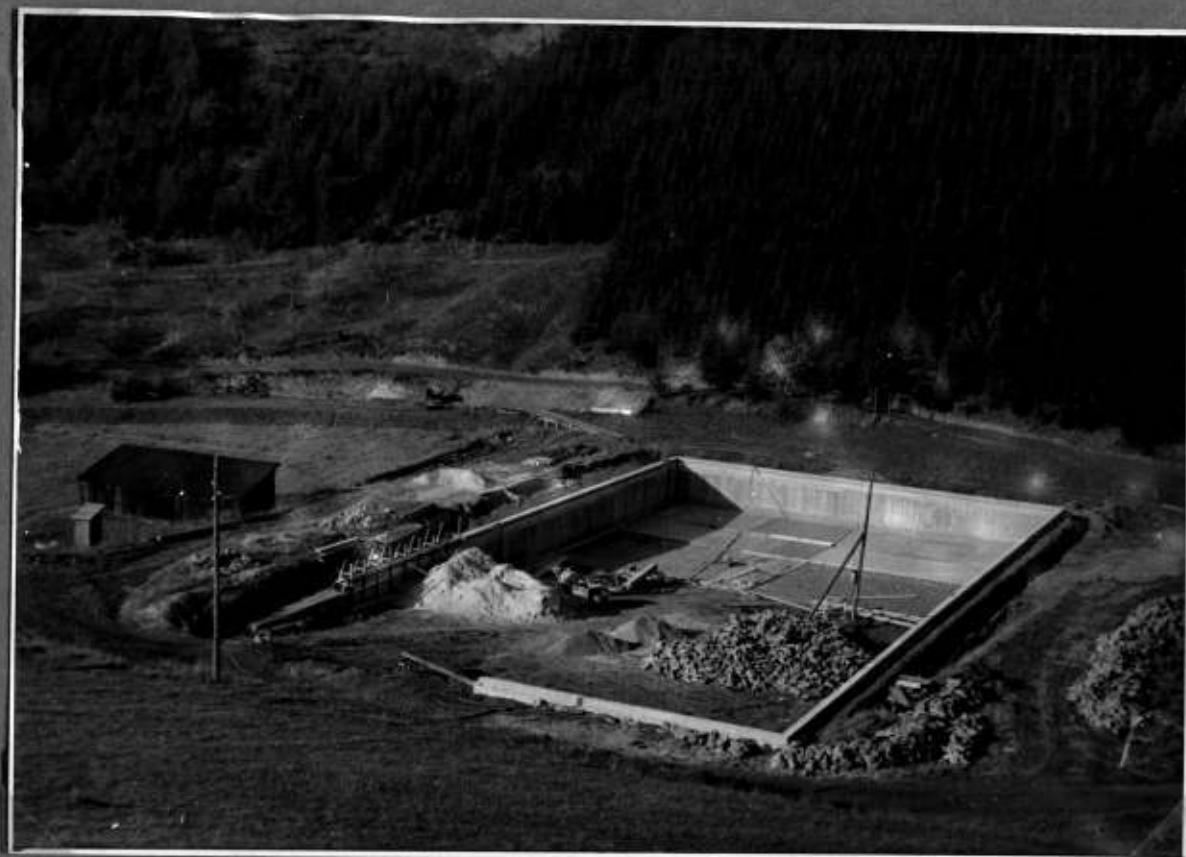


**Stavba koupaliště  
Svitávka**



Dále pak bylo započato s prací na pod-  
žlábkku basenu a také došlo k zašterkování  
20 x 25 m dna basenu.

**Stavba koupaliště  
Svitávka**

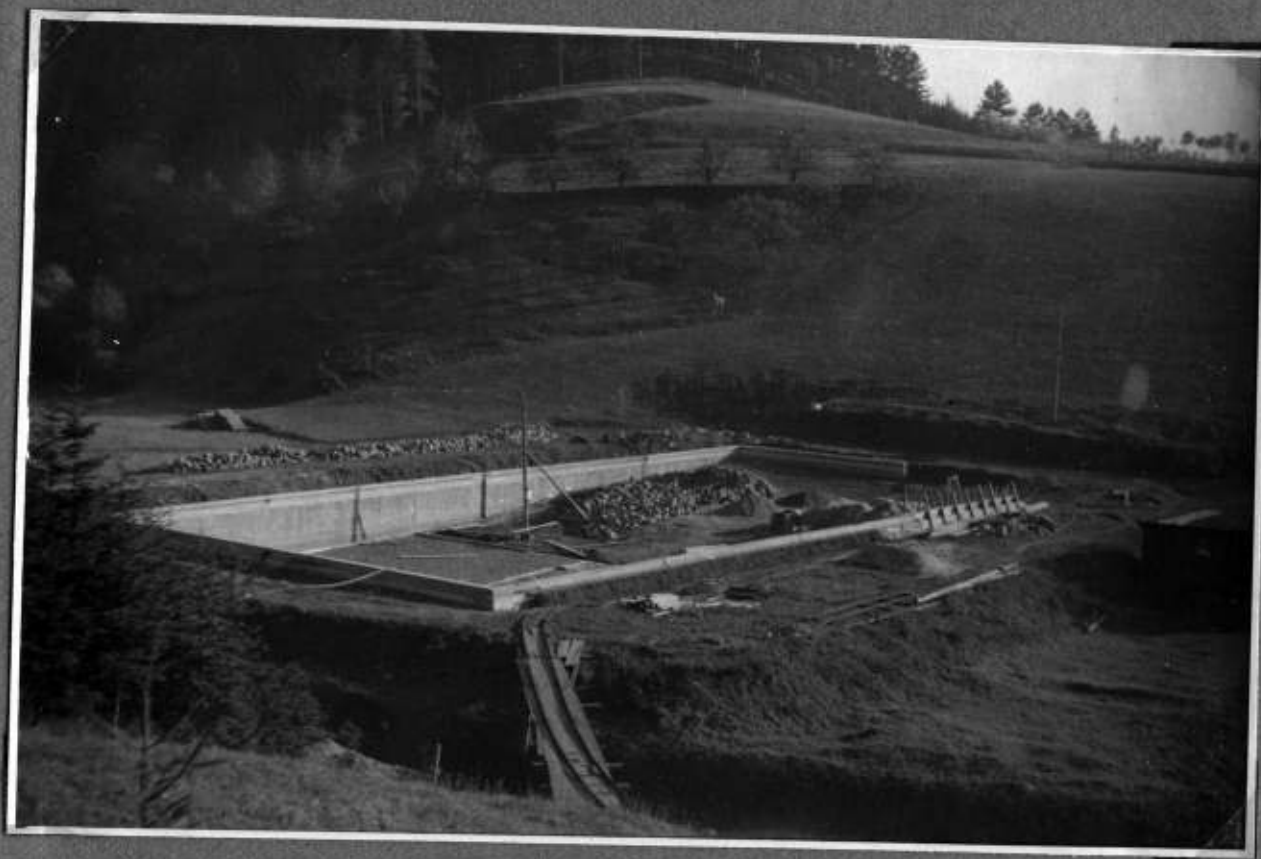


Koncem roku 1956 byla položena jedna  
vrstva betonu na dně basenu v rozměrech  
25 x 20 m.

**Stavba koupaliště  
Svitávka**



**Stavba koupaliště  
Svitávka**



V tomto roce se již vzhled stavby bazénu natolik zlepšil, že stavba v roce 1957 mohla být zhruba dokončena.

**Stavba koupaliště  
Svitávka**



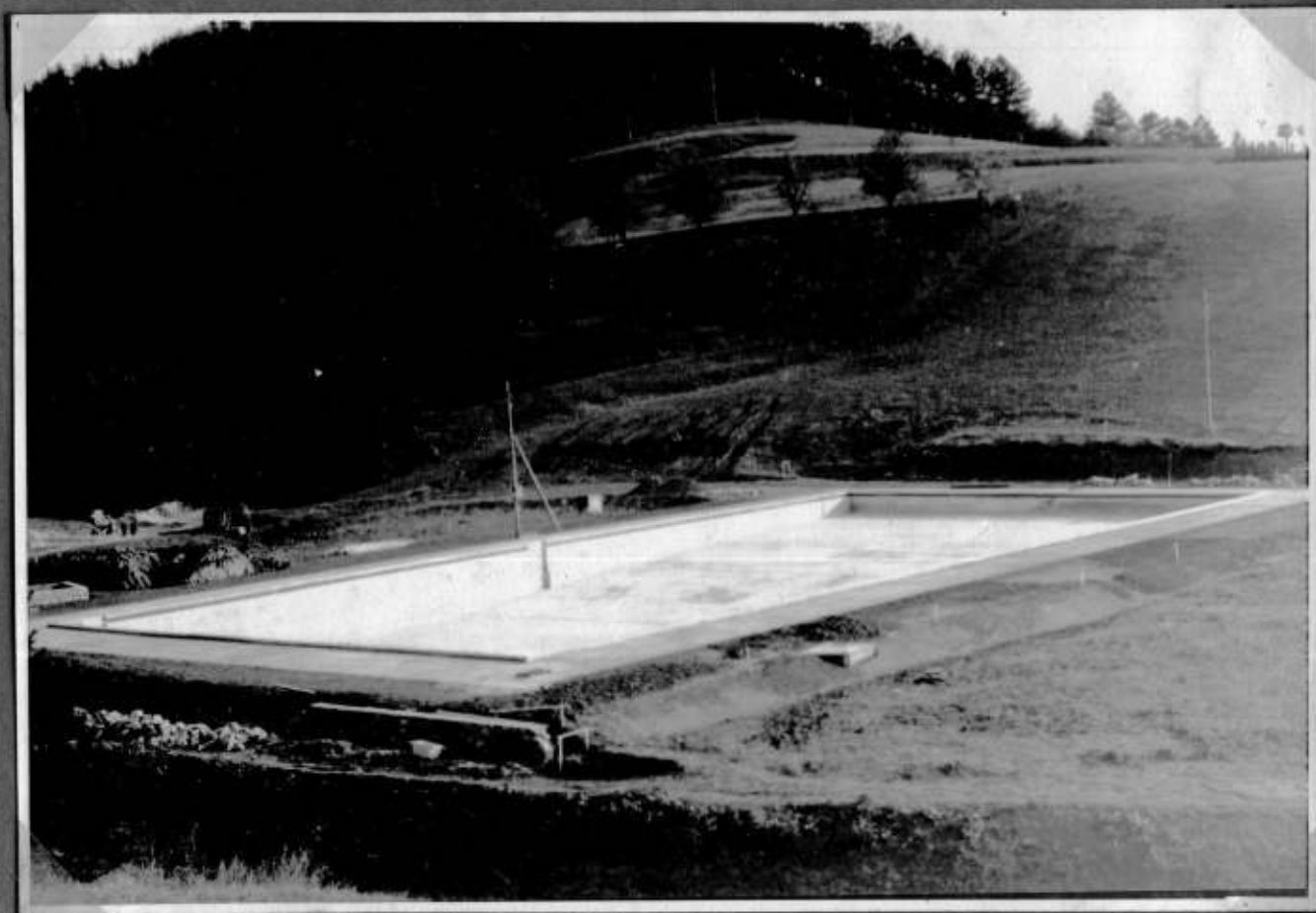


Stavba koupaliště  
Svitávka



Kolem bazenu byl vybetonován chodník a pod ním  
byl položen odpad vody z bazenu.

Stavba koupaliště  
Svitávka



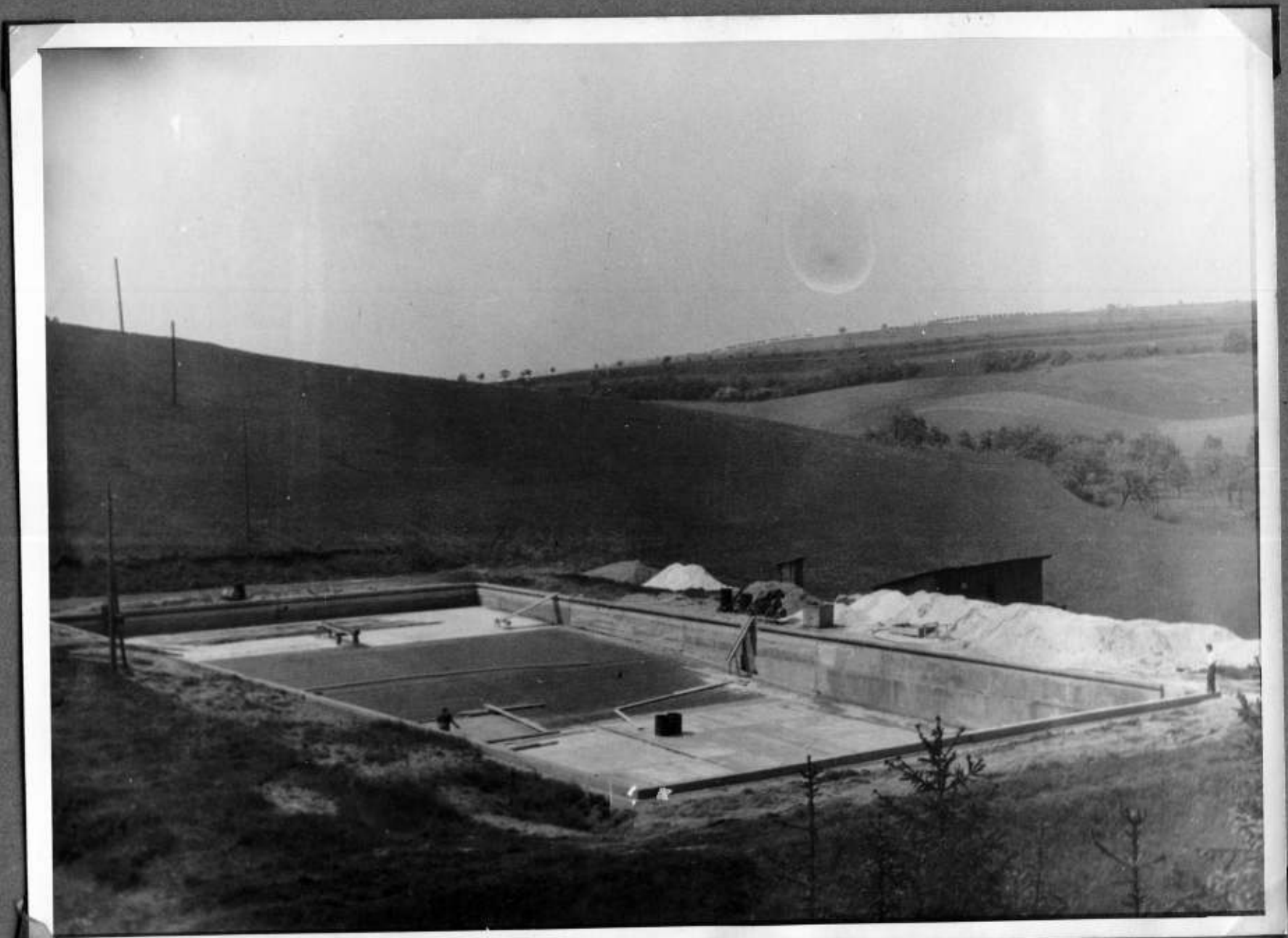
Konečně v říjnu 1958 byly provedeny pozemní úpravy  
postavena spárová kamenná zeď od potoka a započato  
se stavbou kabin.

Stavba koupaliště  
Svitávka



Na podzim roku 1957 bylo betonování bazenu provedeno  
natolik, že byl skončen požlábek a dno jen částečně.  
Bylo nutno ještě položit druhou vrstvu dna v délce  
30 m-

**Stavba koupaliště  
Svitávka**



V roce 1958 se započalo z dokončením betonáže dna.

**Stavba koupaliště  
Svitávka**



V srpnu 1958 byl bazen až na nepatrné úpravy dokončen.

Stavba koupaliště  
Svitávka



Bazén byl na zkoušku napuštěn a první návštěvníci  
vyzkoušeli vodu provizorně napuštěnou.

**Stavba koupaliště  
Svitávka**



Kolem bazenu byl vybetonován chodník a pod ním  
byl položen odpad vody z bazenu.

**Stavba koupaliště  
Svitávka**





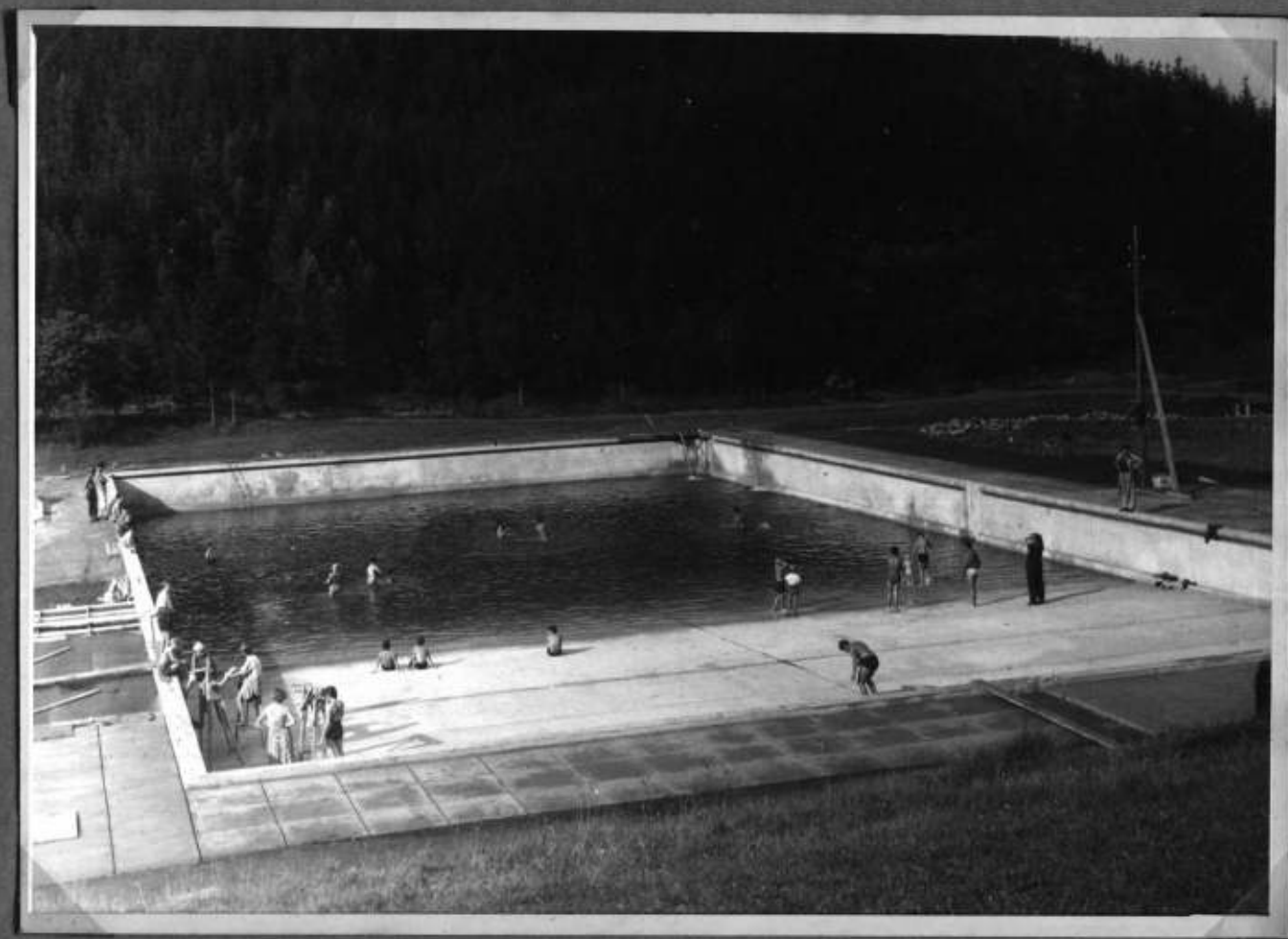
Bazén byl na zkoušku napuštěn a první návštěvníci  
vyzkoušeli vodu provizorně napuštěnou.

**Stavba koupaliště  
Svitávka**



Na podzim roku 1957 bylo betonování bazenu provedeno natolik, že byl skončen požlábek a dno jen částečně. Bylo nutno ještě položit druhou vrstvu dna v délce 30 m-

**Stavba koupaliště  
Svitávka**



V srpnu 1958 byl bazen až na nepatrné úpravy dokončen.

**Stavba koupaliště  
Svitávka**



Konečně v říjnu 1958 byly provedeny pozemní úpravy  
postavena spárová kamená zeď od potoka a započato  
se stavbou kabin.

**Stavba koupaliště  
Svitávka**



**Stavba koupaliště  
Svitávka**