

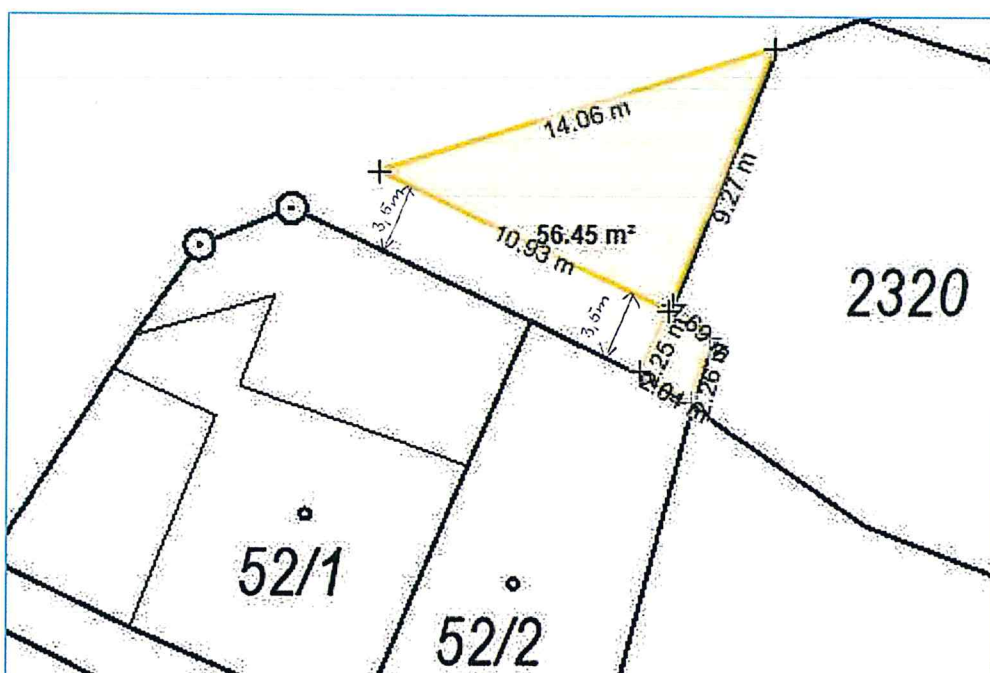
MĚSTYS SVITÁVKA

Hybešova 166, 679 32 Svitávka

Městys Svitávka zveřejňuje v souladu s ustanovením §39 odst. 1 zákona č. 128/2000 Sb., o obcích (obecní zřízení) v platném znění

záměr prodeje pozemku v majetku městyse a to:

části pozemku parc.č. 2072/1 v k.ú. Svitávka, zapsaného na LV č. 10001 u Katastrálního úřadu pro Jihomoravský kraj, Katastrální pracoviště Boskovice. Část pozemku k prodeji je zakreslena v přiloženém náčrtu:



Připomínky k výše uvedenému záměru městyse Svitávka zasílejte na Úřad městyse Svitávka, kde Vám budou případně poskytnuty další informace (tel. 516 471 271).

MĚSTYS SVITÁVKA
HYBEŠOVA 166
(4) 679 32

Jaroslav Zoubek
starosta městyse

Vyvěšeno: 20.9.2022

Sejmuto: 6.10.2022

Na elektronické desce zveřejněno ve stejném termínu.

Bankovní spojení:
Komerční banka, a.s.
č.ú. 2922631/0100
IČO Městyse: 00281042

Tel. 00420 516 471 271

E-mail: info@mestys-svitavka.cz